

# Приспособление для подгибки

## Комплектация

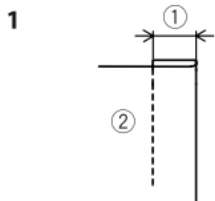
Винты

Приспособление для подгибки

Это приспособление применяется для подгибки шириной 1,5 - 4,5 см

## Внимание!

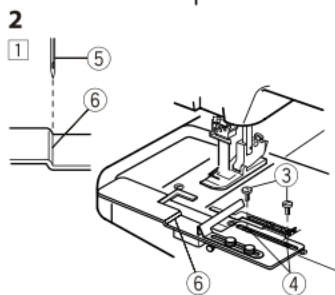
Выключите питание машины перед установкой приспособления!



### 1 Подготовка

Подверните подгибку на нужную ширину и заглайте утюгом

- ① Ширина подгибки
- ② Лицевая сторона ткани



### 2 Установка приспособления

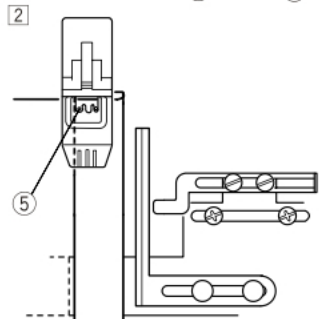
① Положите приспособление на машину и прикрепите его двумя винтами к крышке петлителя. Для крепления используйте внутреннюю пару отверстий в крышке петлителя.

**Примечание:** Не затягивайте винты. Должна остаться возможность перемещать устройство.

- ③ Винты
- ④ Крепежные отверстия

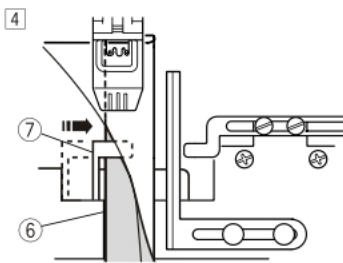
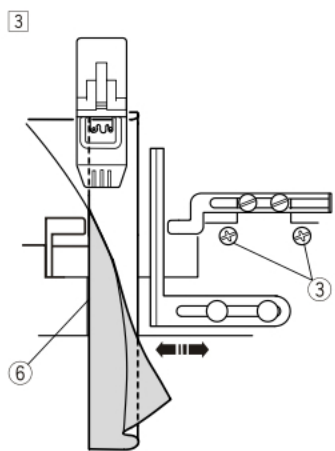
② Положите ткань на приспособление и под лапку, как показано на рисунке. Опустите иглы так, чтобы левая игла едва захватывала обрезанный край. Опустите прижимную лапку.

- ⑤ Левая игла



③ Сдвиньте устройство, выровняйте выступ направлятеля с обрезанным краем ткани и затяните крепежные винты.

- ⑥ Выступ направлятеля



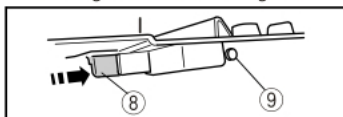
④ Вставьте сдвижной направлятель внутрь подгибки нажав на рычаг внизу приспособления, как показано на рисунке.

### Примечание

Чтобы освободить сдвижной направлятель, нажмите на кнопку внизу приспособления.

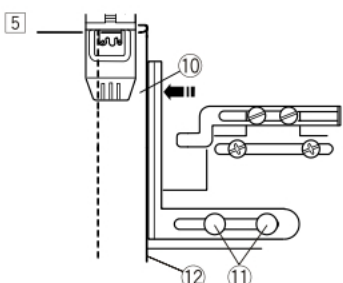
- ⑥ выступ направлятеля
- ⑦ сдвижной направлятель
- ⑧ рычаг
- ⑨ кнопка

(Wrong side of cover hem guide)



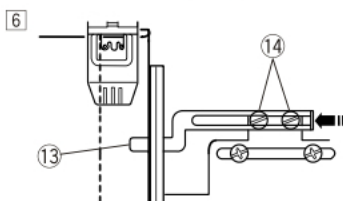
⑤ Ослабьте два винта и передвиньте направлятель ткани влево, пока он не коснется края подгибки. Затяните винты.

- ⑩ Направлятель ткани
- ⑪ Винты
- ⑫ Край подгибки



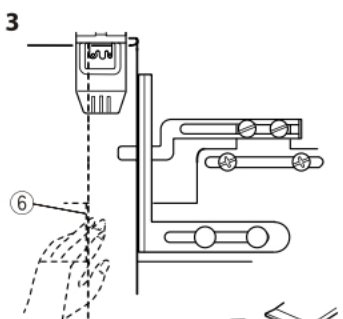
⑥ Передвиньте накладку влево, чтобы подгибка удерживалась носиком накладки.

- ⑬ Накладка



**Примечание** Не надо ослаблять винты, крепящие накладку. Прошейте на тестовом образце, прежде чем начинать подгибать изделие.

- ⑭ винты



### 3 Шитье

Шейте, направляя обрезанный край материала вдоль выступа направлятеля левой рукой.

### Примечание

Когда вы подгибаете трубчатые изделия, например, юбку, уберите направлятель ткани нажатием на кнопку, после начала шитья.

- ⑮ точка начала шитья

